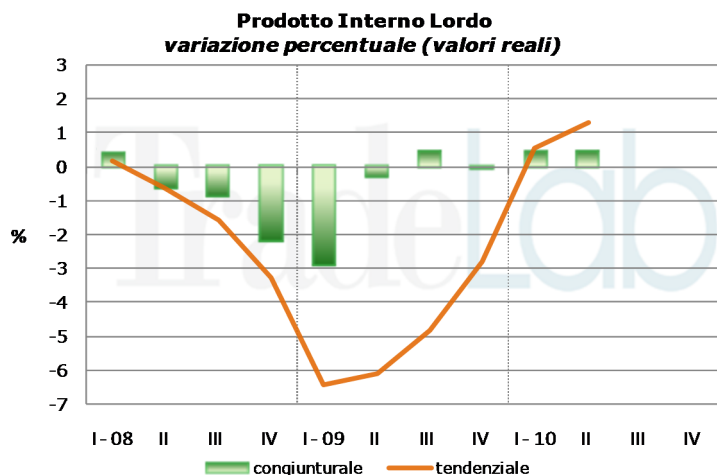


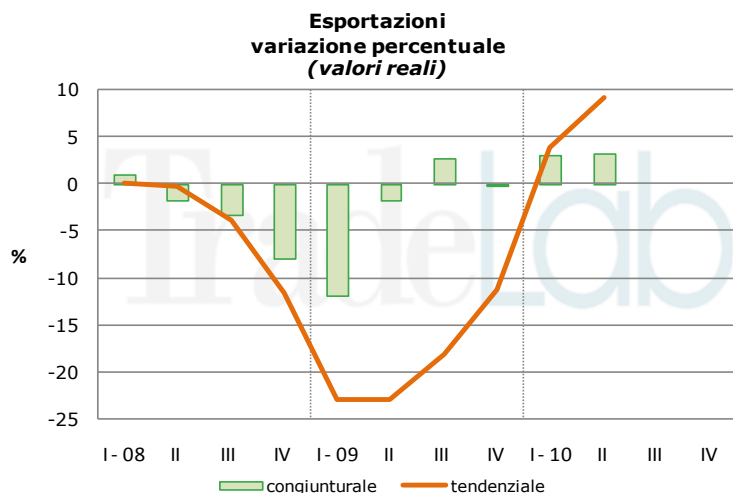
Indicatori macroeconomici



PIL - II Trimestre 2010

Var. congiunturale: var. % rispetto al trimestre precedente	+0,5
Var. tendenziale: var. % rispetto allo stesso trimestre dell'anno precedente	+1,3

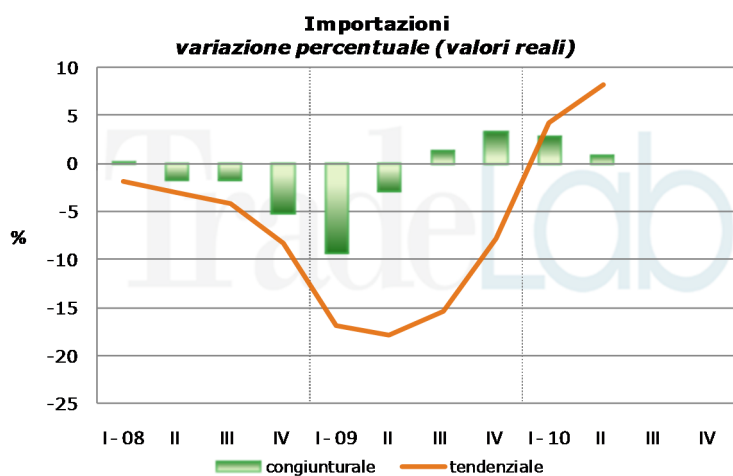
Fonte: Istat



Esportazioni - II Trimestre 2010

Var. congiunturale: var. % rispetto al trimestre precedente	+3,3
Var. tendenziale: var. % rispetto allo stesso trimestre dell'anno precedente	+9,2

Fonte: Istat



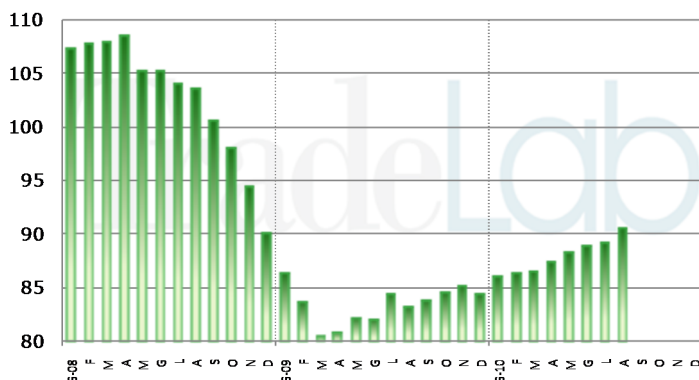
Importazioni - II Trimestre 2010

Var. congiunturale: var. % rispetto al trimestre precedente	+0,8
Var. tendenziale: var. % rispetto allo stesso trimestre dell'anno precedente	+8,2

Fonte: Istat

Settore produttivo

**Indice della produzione industriale
totale
valori destagionalizzati (2005=100)**

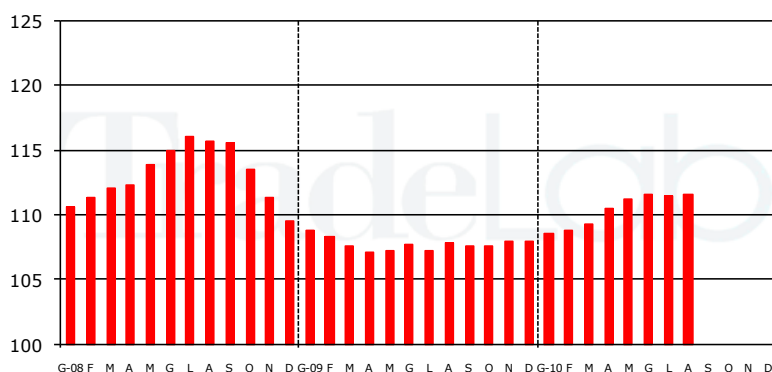


Produzione industriale

Agosto 2010	90,5
Agosto 2009	83,2

Fonte: Istat

**Indice generale dei prezzi alla produzione
(2005=100)**

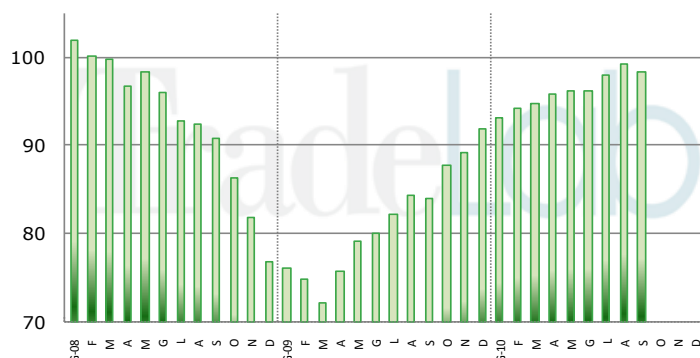


Indice dei prezzi alla produzione

Agosto 2010	111,7
Agosto 2009	107,9

Fonte: Istat

**Clima di fiducia delle imprese di produzione
(1980=100)**



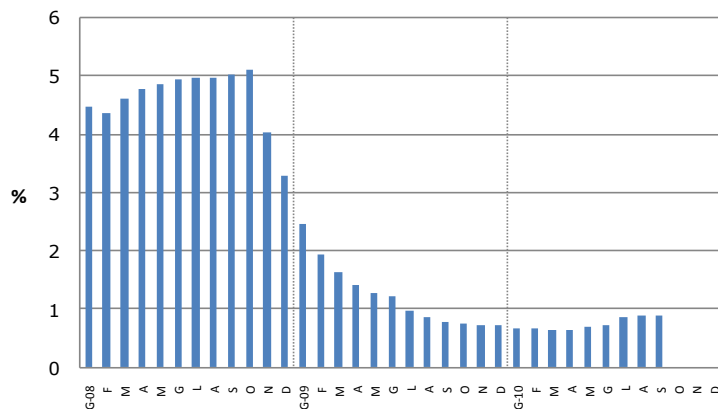
Clima di fiducia produzione

Settembre 2010	98,4
Settembre 2009	84,0

Fonte: ISAE

Mercati finanziari

Tasso di interesse 3 mesi - euribor

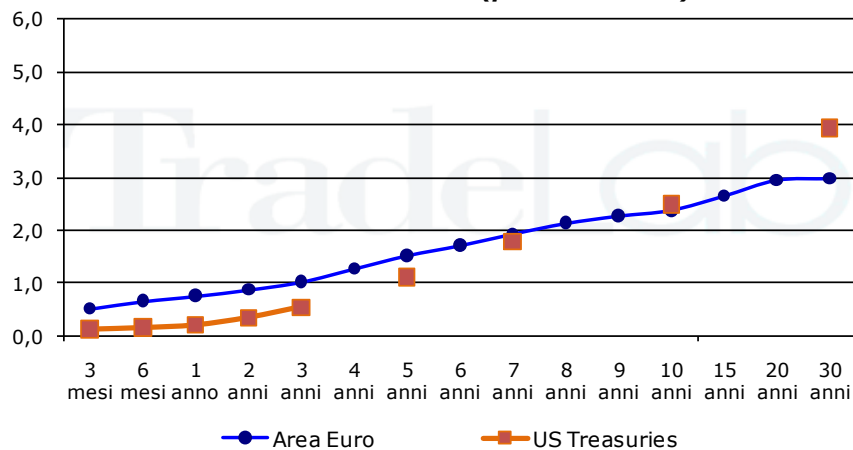


Euribor a tre mesi

Settembre 2010	0,88
Settembre 2009	0,77

Fonte: BCE

Curva dei rendimenti (prezzi correnti)

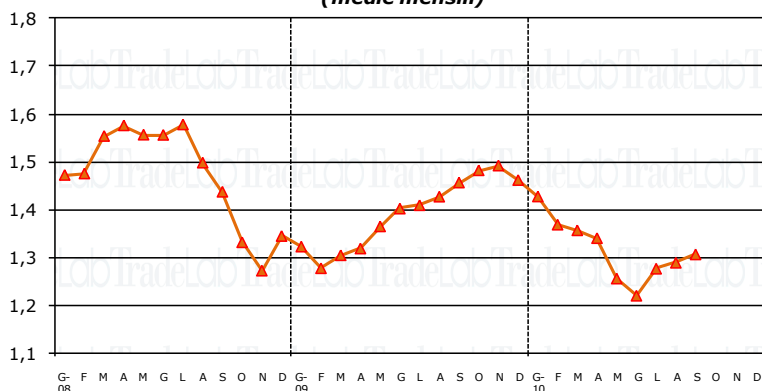


Curva dei rendimenti

Rendimento T-Bill 3 mesi (%)	0,13
Rendimento Bund 3 mesi (%)	0,50

Fonte: Bloomberg

Cambi mensili dollaro Usa in Euro (medie mensili)



Tasso di cambio medio €/€

Settembre 2010	1,307
Settembre 2009	1,456

Fonte: UIC