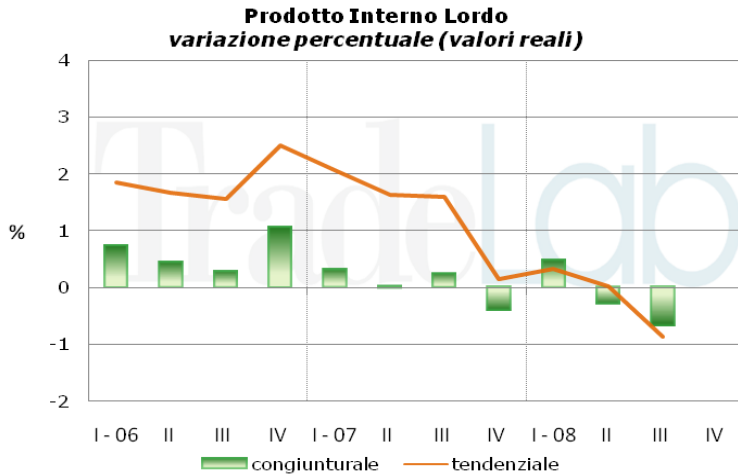


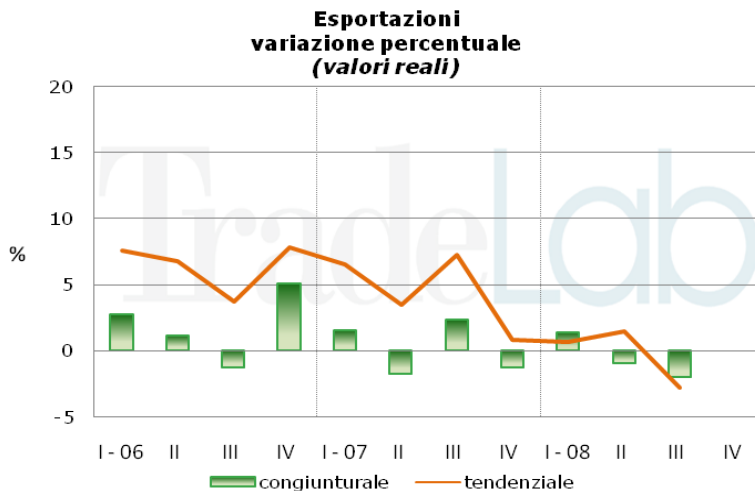
## Indicatori macroeconomici



### PIL - III Trimestre 2008

<b>Var. congiunturale:</b> var. % rispetto al trimestre precedente	-0,67
<b>Var. tendenziale:</b> var. % rispetto allo stesso trimestre dell'anno precedente	-0,87

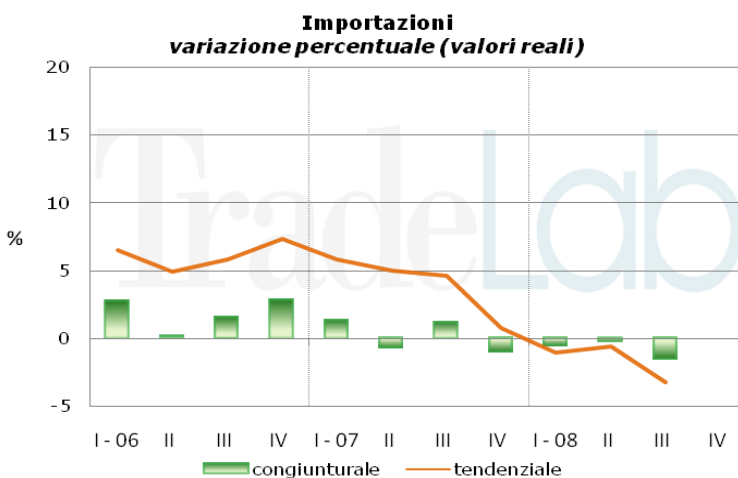
Fonte: Istat



### Esportazioni - III Trimestre 2008

<b>Var. congiunturale:</b> var. % rispetto al trimestre precedente	-1,9
<b>Var. tendenziale:</b> var. % rispetto allo stesso trimestre dell'anno precedente	-2,8

Fonte: Istat



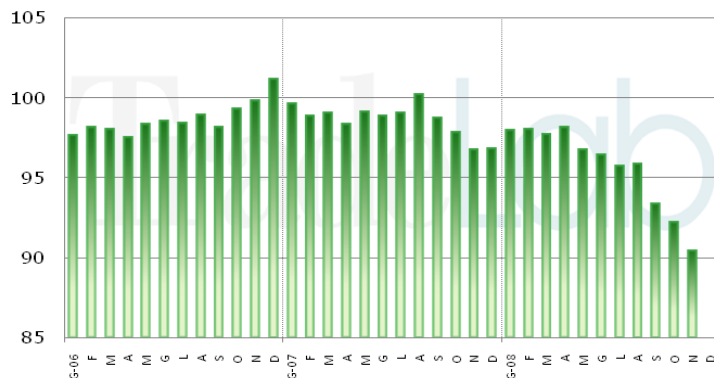
### Importazioni - III Trimestre 2008

<b>Var. congiunturale:</b> var. % rispetto al trimestre precedente	-1,49
<b>Var. tendenziale:</b> var. % rispetto allo stesso trimestre dell'anno precedente	-3,23

Fonte: Istat

## Settore produttivo

**Indice della produzione industriale totale**  
valori destagionalizzati (2000=100)

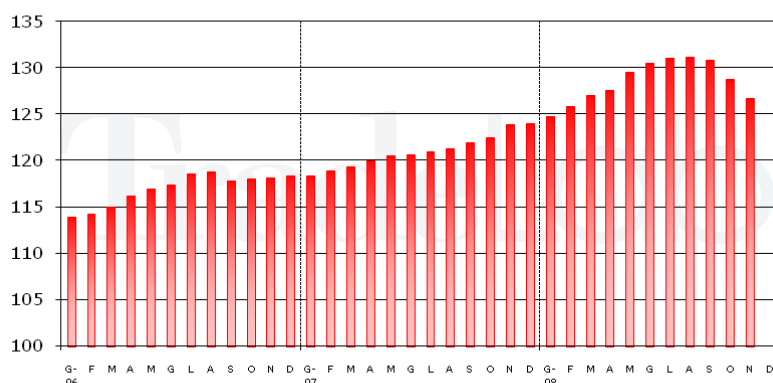


### Produzione industriale

Novembre 2008	90,4
Novembre 2007	96,7

Fonte: Istat

**Indice generale dei prezzi alla produzione**  
(2000=100)

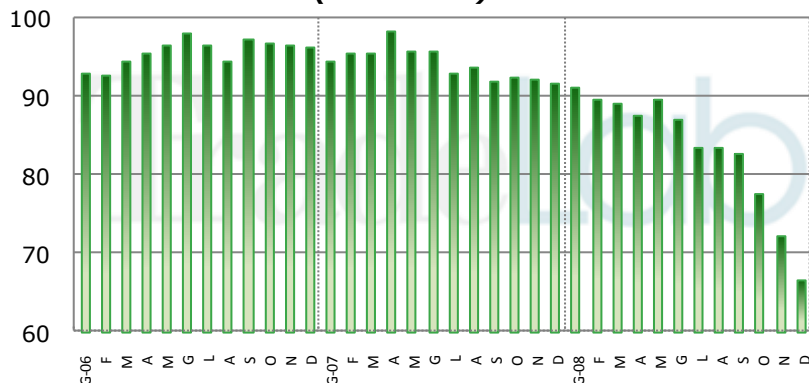


### Indice dei prezzi alla produzione

Novembre 2008	126,7
Novembre 2007	123,9

Fonte: Istat

**Clima di fiducia delle imprese di produzione**  
(1980=100)



### Clima di fiducia produzione

Dicembre 2008	66,6
Dicembre 2007	91,8

Fonte: ISAE



# TradeLab Retail Outlook

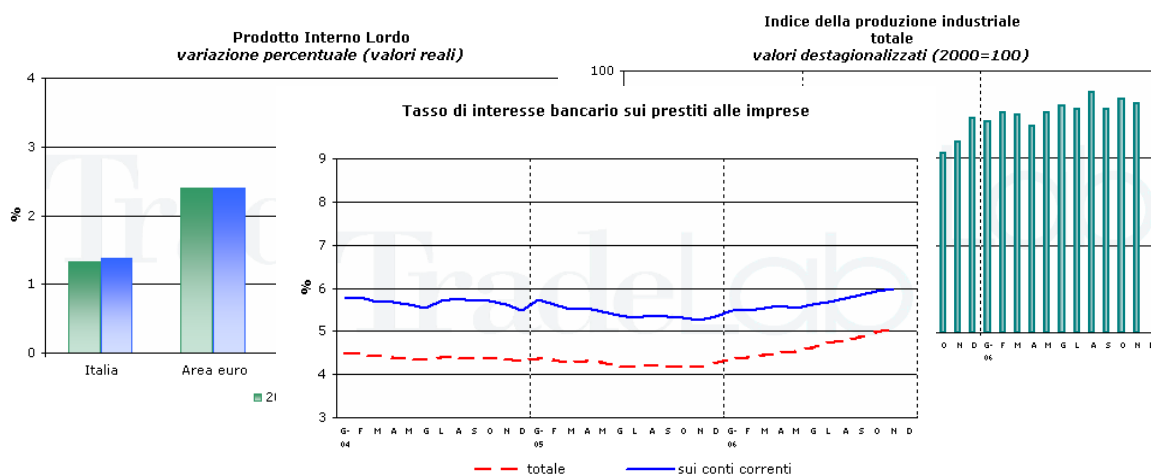
## Che cosa è

**TradeLab Retail Outlook** è un cruscotto di indicatori congiunturali — aggiornato mensilmente e consultabile online — in grado di evidenziare le dinamiche del settore distributivo al dettaglio all'interno del quadro economico complessivo.

Per creare i contenuti di **Retail Outlook**, TradeLab raccoglie, verifica e organizza dati provenienti dalle principali fonti primarie. I dati sono rappresentati con grafici e tabelle da consultare e utilizzare nel proprio lavoro quotidiano.

Completa il servizio **TradeLab Briefing**, una newsletter mensile con i principali aggiornamenti sui trend delle variabili analizzate.

## I contenuti



## I vantaggi

**TradeLab Retail Outlook** offre:

- un costante monitoraggio dell'**evoluzione ambientale**;
- un riferimento per le verifiche delle performance aziendali e un supporto all'attività di budgeting;
- un **supporto all'attività dell'Ufficio Studi e Ricerche**;
- un set di elementi per una prima valutazione di nuove opportunità di mercato;
- un ausilio per preparare **eventi interni** o, per le imprese multinazionali, per le **comunicazioni con la casa madre**.

**TradeLab Retail Outlook** è accessibile online all'indirizzo [www.tradelab.it/retail-outlook](http://www.tradelab.it/retail-outlook). Per accedere sono necessari username e password.

Per provare le funzionalità del servizio è possibile sottoscrivere un **abbonamento gratuito di prova, valido per 15 giorni**.

Come funziona

**Per ulteriori informazioni** contattare **Oliviero Cresta** allo 02 799061, o all'indirizzo [retail-outlook@tradelab.it](mailto:retail-outlook@tradelab.it)