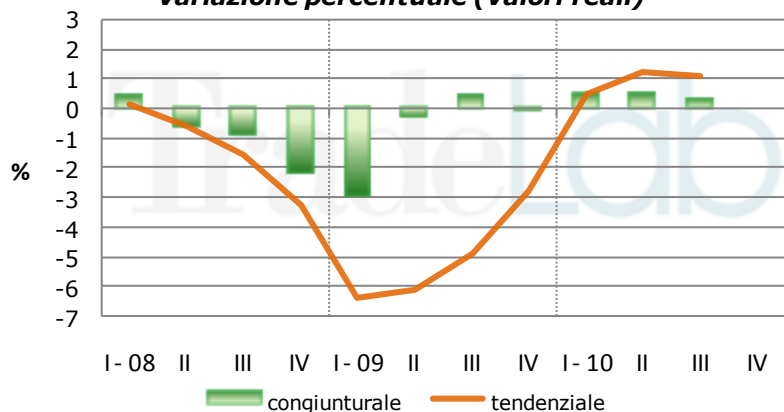


## Indicatori macroeconomici

**Prodotto Interno Lordo**  
variazione percentuale (valori reali)

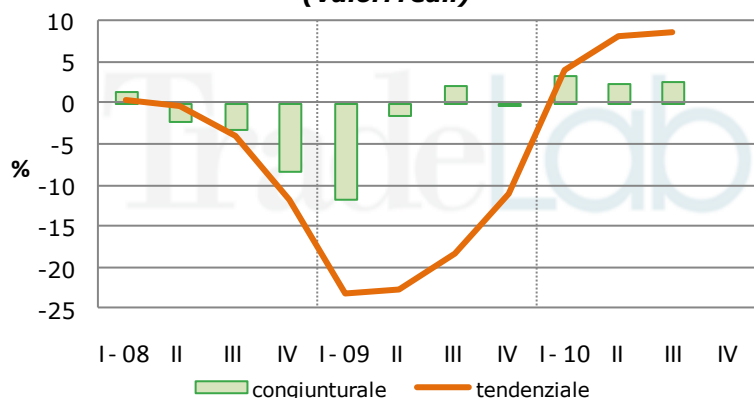


### PIL - III Trimestre 2010

<b>Var. congiunturale:</b> var. % rispetto al trimestre precedente	+0,3
<b>Var. tendenziale:</b> var. % rispetto allo stesso trimestre dell'anno precedente	+1,1

Fonte: Istat

**Esportazioni**  
variazione percentuale (valori reali)

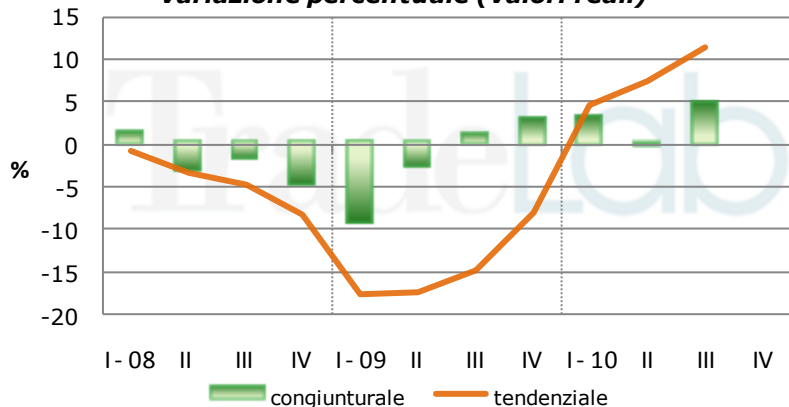


### Esportazioni - III Trimestre 2010

<b>Var. congiunturale:</b> var. % rispetto al trimestre precedente	+2,8
<b>Var. tendenziale:</b> var. % rispetto allo stesso trimestre dell'anno precedente	+8,7

Fonte: Istat

**Importazioni**  
variazione percentuale (valori reali)



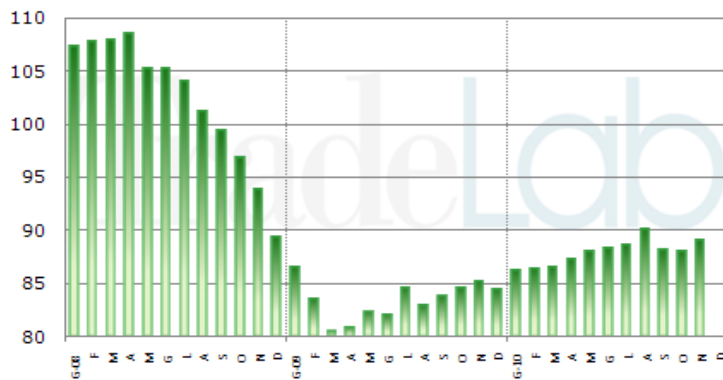
### Importazioni - III Trimestre 2010

<b>Var. congiunturale:</b> var. % rispetto al trimestre precedente	+4,7
<b>Var. tendenziale:</b> var. % rispetto allo stesso trimestre dell'anno precedente	+11,3

Fonte: Istat

## Settore produttivo

**Indice della produzione industriale totale**  
valori destagionalizzati (2005=100)

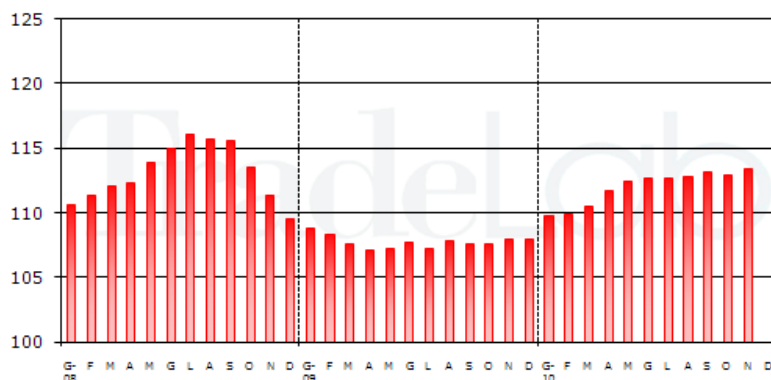


### Produzione industriale

Novembre 2010	89,0
Novembre 2009	85,1

Fonte: Istat

**Indice generale dei prezzi alla produzione**  
(2005=100)

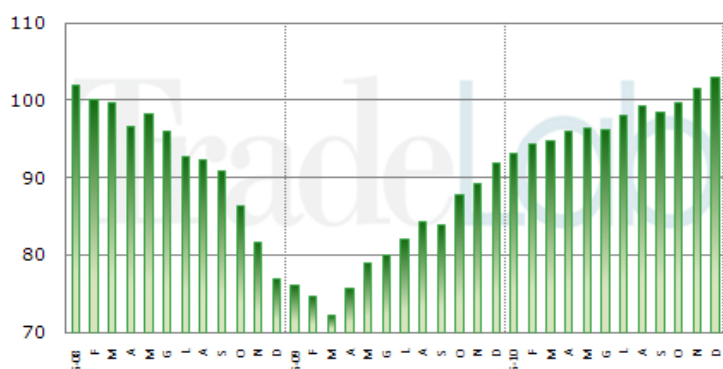


### Indice dei prezzi alla produzione

Novembre 2010	113,5
Novembre 2009	108,0

Fonte: Istat

**Clima di fiducia delle imprese di produzione**  
(1980=100)



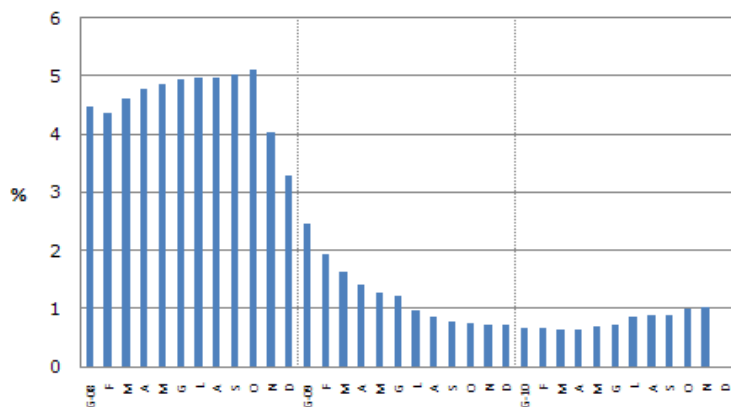
### Clima di fiducia produzione

Dicembre 2010	103,0
Dicembre 2009	92,0

Fonte: ISAE

## Mercati finanziari

### Tasso di interesse 3 mesi - euribor

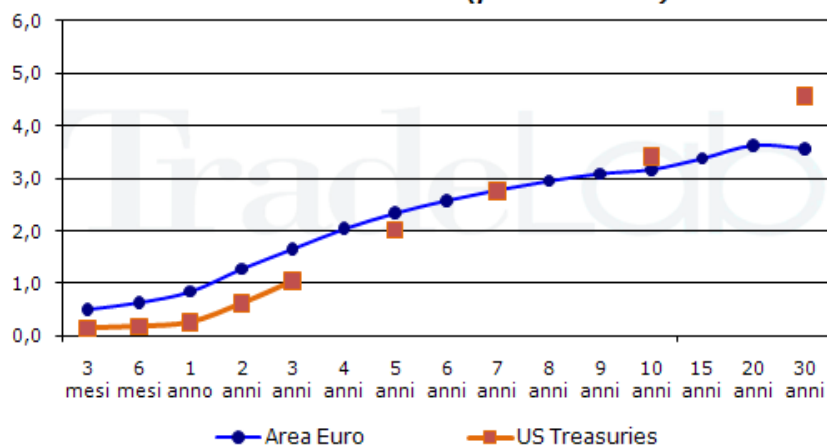


### Euribor a tre mesi

Novembre 2010	1,04
Novembre 2009	0,72

Fonte: BCE

### Curva dei rendimenti (prezzi correnti)

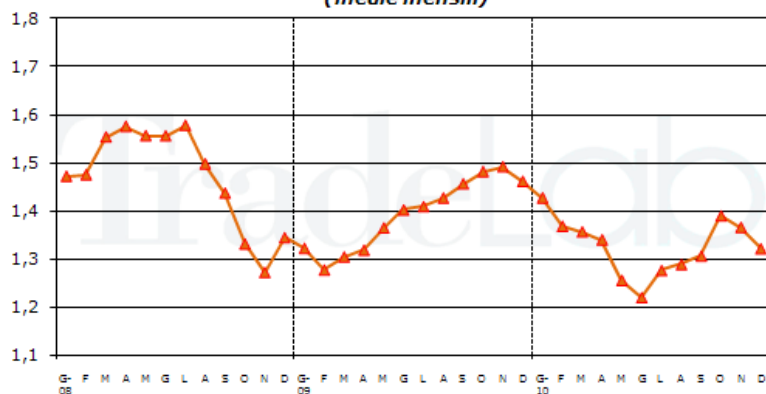


### Curva dei rendimenti

Rendimento T-Bill 3 mesi (%)	0,15
Rendimento Bund 3 mesi (%)	0,50

Fonte: Bloomberg

### Cambi mensili dollaro Usa in Euro (medie mensili)



### Tasso di cambio medio €/ \$

Dicembre 2010	1,322
Dicembre 2009	1,461

Fonte: UIC